



EDMA

PINCE A SERTIR MASTERPROFIL

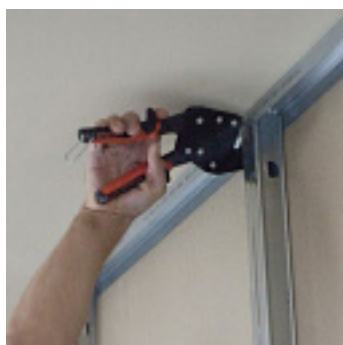
Référence : **H225040**



CARACTÉRISTIQUES TECHNIQUES

POIDS (KG)	0.76
LONGUEUR (MM)	260
CAPACITE	1+1 mm
TYPE PINCE	Pince à sertir

AUTRES VISUELS



DESCRIPTION

La pince à sertir MASTERPROFIL est l'outil idéal pour l'assemblage rapide et efficace des rails et montants métalliques en cloison sèche. Grâce à son poinçon breveté, elle améliore la qualité du sertissage de 60% tout en réduisant l'effort nécessaire de 30%, offrant un confort d'utilisation optimal.

Son design ergonomique permet une utilisation à une seule main, idéale pour travailler en hauteur ou dans des espaces restreints. Son ressort de rappel facilite le mouvement et accélère l'exécution des tâches.

Avantages clés :

- Sertissage amélioré de 60% et effort réduit de 30% grâce à son poinçon breveté.
- Utilisation à une main pour plus de praticité.
- Ressort de rappel pour une manipulation fluide et rapide.
- Poignées ergonomiques antidérapantes assurant un confort optimal.

Données techniques :

- **Capacité max.** : 1 + 1 mm (épaisseur de tôle).
- **Longueur** : 260 mm.
- **Poids** : 0,760 kg.