



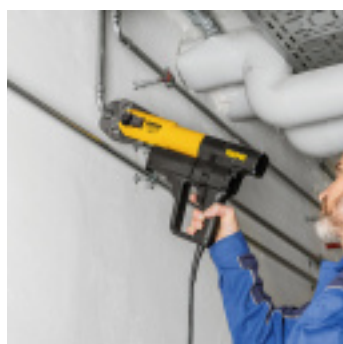
SERTISSEUSE ELECTRIQUE REMS POWER PRESS ACC 450W

Référence : **K392050**

CARACTÉRISTIQUES TECHNIQUES

TYPE D'ALIMENTATION	Secteur
POIDS (KG)	4.7
PUISSANCE (W)	450
FORCE DE POUSSEE (KN)	32
EQUIPEMENT	Livrée sans pince à sertir 1 x coffret de transport
GARANTIE FOURNISSEUR	1 an

AUTRES VISUELS



DESCRIPTION

La sertisseuse électrique REMS Power Press ACC 450W est un outil léger et compact, conçu pour un sertissage rapide et sécurisé des raccords de Ø10 à Ø108 mm. Grâce à sa tête pivotante à 360° et son retour

automatique du piston, elle assure une utilisation fluide et efficace sur chantier. Avec une puissance de 450W, elle est compatible avec les pinces REMS et d'autres marques, et est livrée dans un coffret métallique robuste pour un transport pratique.

Caractéristiques principales :

- **Puissance** : 450W, poids : 4,7 kg.
- Sertissage universel jusqu'à $\varnothing 108$ mm (3/8" - 4").
- Retour automatique du piston et verrouillage de la pince.

Cette sertisseuse est l'outil idéal pour des connexions fiables et un usage sur les chantiers.