



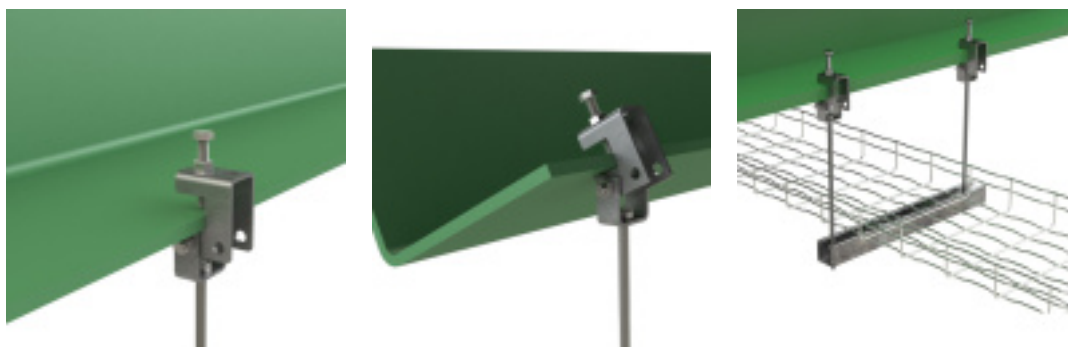
ATTACHE DE POUTRE AVEC PIVOT

Référence : **V825024**

CARACTÉRISTIQUES TECHNIQUES

MATIERE PRINCIPALE	Acier électrozingué
TYPE ATTACHE	Attache de poutre

AUTRES VISUELS



DESCRIPTION

L'attache de poutre avec pivot est conçue pour un montage sécurisé sur des structures en acier inclinées. Grâce à sa pince IPC à faisceau orientable, elle permet une installation facile et flexible.

Caractéristiques principales :

- Pince IPC à faisceau orientable pour un montage flexible
- Convient pour les structures en acier inclinées
- Conditionnement de 42 pièces
- Matériau électrozingué pour une résistance accrue

- Épaisseur de la bride : 24mm maximum
- Compatible avec les tiges filetées M8 et M10
- **Application** : Suspension de tubes Sprinkler sur charpentes inclinées pour un angle d'inclinaison maximal de 25°

Idéale pour des installations nécessitant une fixation stable et adaptable.