



## SCIE SABRE BOSCH GSA1100E 1100W

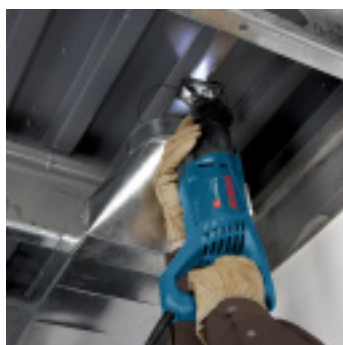
Référence : **A348110**



### CARACTÉRISTIQUES TECHNIQUES

TYPE D'ALIMENTATION	Secteur
POIDS (KG)	3.6
PUISSANCE (W)	1100
VIBRATION (M/S)	19.5
EQUIPEMENT	1 x lame de scie sabre 1 x coffret de transport
CADENCE (CPS/MIN)	2700
GARANTIE FOURNISSEUR	1 an + 2 ans supplémentaires si inscription
REGLAGE VITESSE	Non

### AUTRES VISUELS



## DESCRIPTION

La scie sabre Bosch GSA 1100 E Professional combine puissance, légèreté et fiabilité pour une grande variété d'applications. Son moteur de 1 100 W offre des performances élevées, tandis que le variateur de vitesse permet un contrôle précis pour des coupes maîtrisées sur bois, métal ou matériaux composites.

L'éclairage LED intégré améliore la visibilité de la zone de coupe, garantissant précision et sécurité, même dans les endroits peu éclairés. Son poids de 3,6 kg rend la machine maniable et adaptée aux travaux prolongés.

## Avantages clés :

- Puissant moteur 1 100 W pour performance et polyvalence
- Variateur de vitesse pour un contrôle précis des coupes
- LED intégrée pour une visibilité optimale
- Longueur de course 28 mm pour des découpes efficaces

## Données techniques :

- **Puissance absorbée** : 1 100 W
- **Nombre de courses à vide** : 0 – 2 700 courses/min
- **Longueur de course** : 28 mm
- **Tension** : 230 V
- **Poids** : 3,6 kg
- **Vibrations (sciage bois)** : ah 19,5 m/s<sup>2</sup> ± 1,5 m/s<sup>2</sup>