



**I.N.G.
FIXATIONS**

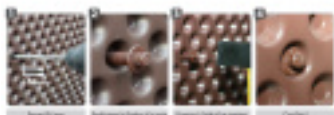
CHEVILLE ISOLFIX Ø6

Référence : **S625300**

CARACTÉRISTIQUES TECHNIQUES

DIAMETRE (MM)	6
LONGUEUR (MM)	6
DIAMETRE DE PERCAGE (MM)	6
COULEUR	Marron
MATIERE PRINCIPALE	Polyamide
TYPE D'UTILISATION	tous_materiaux
TYPE CHEVILLE	À frapper

AUTRES VISUELS



DESCRIPTION

Conçue pour la fixation rapide et durable des éléments d'étanchéité en PVC (spécialement pour soubassement), la

cheville ISOLFIX Ø6 est adaptée à tous types de matériaux : béton, parpaing, brique. Sa mise en œuvre est extrêmement simple et rapide : percez, frappez, et c'est fixé ! Cette cheville remplace avantageusement les pointes acier traditionnelles, offrant ainsi une meilleure tenue dans le temps sans corrosion.

Fabriquée en nylon polyamide 6 (100 %), elle garantit une résistance optimale, tout en préservant l'intégrité de l'étanchéité du PVC. Made in France, elle est proposée en conditionnement pratique de 350 pièces, avec un perçage de 6 mm. La cheville ISOLFIX Ø6 permet de fixer de manière efficace 3 à 4 éléments au m².

Avantages clés :

- **Fixation rapide et simple** : percez, frappez, et c'est fixé
- Remplace les pointes acier, sans corrosion, pour une meilleure tenue
- Préserve l'étanchéité des protections PVC
- Adaptée à tous matériaux (béton, brique, parpaing)
- **Fabrication française** – Nylon polyamide 6
- **Conditionnement** : 350 pièces
- **Perçage Ø6 mm, nombre de fixations au m²** : 3 à 4

Données techniques :

- **Matière** : 100 % nylon polyamide 6
- **Couleur** : marron
- **Ø perçage** : 6 mm
- **Conditionnement** : boîte de 350 pièces
- **Applications** : fixation d'étanchéité PVC (soubassement, protection), tous matériaux
- **Nombre de fixations recommandées par m²** : 3-4