



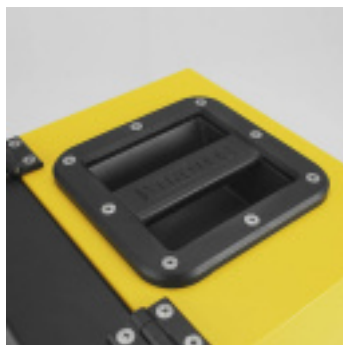
**GENERATEUR DE FUMEE TROTEC
FS200 + BIDON 5L LIQUIDE FUMEE**

Référence : **G132003**

CARACTÉRISTIQUES TECHNIQUES

TYPE D'ALIMENTATION	Secteur
POIDS (KG)	12.5

AUTRES VISUELS



DESCRIPTION

Conçu pour les professionnels exigeants, le générateur de fumée Trotec FS200 est une solution compacte et puissante pour vos tests de pression, diagnostics de fuites, inspections CVC et simulations de flux d'air. Grâce à sa turbine de 1 600 W et son évaporateur de 1 500 W, il produit une fumée dense et constante pendant plusieurs minutes, sans interruption liée au réchauffage.

Son débit d'air élevé (245 m³/h) et sa pression de sortie de 334 mbar assurent une diffusion homogène, même dans les environnements complexes. L'intensité de la fumée est entièrement réglable grâce à un contrôle en continu de la pompe et de la turbine. Livré avec un bidon de 5 L de fluide FluiTect, un tuyau de 5 m et un raccord de 38 mm, le FS200 est prêt à l'emploi sur tous types de chantiers.

Compact, robuste (aluminium), léger (12,5 kg) et facile à transporter, il passe même par des accès étroits comme les échelles à crinoline. Idéal pour les professionnels du CVC, de l'étanchéité à l'air ou les techniciens de maintenance bâtiment.

Avantages clés :

- Fumée dense, blanche et constante sans temps d'arrêt (jusqu'à 270 s à puissance max)
- Turbine puissante 1 600 W et chauffage 1 500 W
- Réglage continu du débit d'air et de fluide
- Compact, léger et facilement transportable (12,5 kg, IP54)
- Livré avec bidon 5 L, flexible 5 m, tuyau, raccord 38 mm
- Idéal pour diagnostics CVC, fuites d'air, simulations de flux

Données techniques :

- **Alimentation** : 230 V – 50 Hz
- **Puissance absorbée** : 3 100 W (turbine 1 600 W, évaporateur 1 500 W)
- **Pression** : 334 mbar – **Débit** : 68 l/s (245 m³/h)
- **Température de chauffe** : env. 7 min
- **Fumée continue** : jusqu'à 270 s à puissance max – usage en continu à puissance modérée
- **Consommation fluide** : 30 à 100 ml/min
- **Dimensions** : 270 × 250 × 275 mm
- **Poids (hors fluide)** : 12,5 kg – **Poids total env.** 14 kg
- **Indice de protection** : IP54
- **Livré avec** : bidon 5 L FluiTect, tuyau 5 m, flexible de remplissage, raccord 38 mm