



PONTET EN U POUR PROFIL 4X41 SANS VIS ZUA400

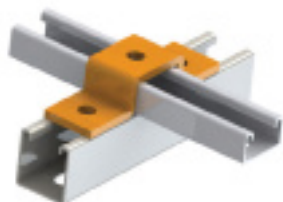
Référence : **V671150**

CARACTÉRISTIQUES TECHNIQUES

COMPOSITION

SANS VISSERIE

AUTRES VISUELS



DESCRIPTION

Le pontet en U ZUA400, aussi appelé étrier ou Omega, est conçu pour l'assemblage en croix de rails d'installation 41x41. Fabriqué en acier galvanisé, il assure une liaison fiable et évite la rotation des profilés lors du montage. Idéal pour les structures de supportage modulaires, il convient à une utilisation intérieure ou extérieure. Sa conception permet un montage rapide et flexible, en s'adaptant à de nombreux besoins d'installation. Livré sans boulonnerie.

Données techniques :

- **Type** : pontet en U / Omega
- **Compatibilité** : profilés 41x41
- **Matière** : acier galvanisé
- **Utilisation** : intérieur / extérieur
- **Boulonnerie** : non incluse