



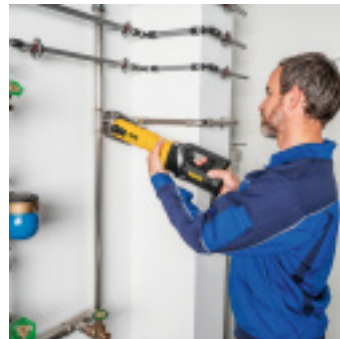
SERTISSEUSE ELECTRIQUE REMS POWER PRESS SE 450W

Référence : **K392035**

CARACTÉRISTIQUES TECHNIQUES

TYPE D'ALIMENTATION	Secteur
POIDS (KG)	4.7
PUISSANCE (W)	450
VOLTAGE (V)	230
FORCE DE POUSSEE (KN)	32
EQUIPEMENT	Livrée sans pince à sertir 1 x coffret de transport
GARANTIE FOURNISSEUR	1 an

AUTRES VISUELS



DESCRIPTION

La sertisseuse électrique REMS Power Press SE 450W est une machine compacte et robuste, idéale pour les chantiers. Elle permet un sertissage rapide et sécurisé avec une capacité allant de Ø10 à Ø108 mm, et un verrouillage automatique de la pince à sertir. Avec une puissance de 450W, elle est conçue pour un usage universel, compatible avec les pressions REMS et d'autres marques. Livrée dans un coffret métallique solide pour un transport facile.

Caractéristiques principales :

- **Puissance** : 450W, poids : 4,7 kg.
- Sertissage universel jusqu'à Ø108 mm (3/8" - 4").
- Moteur électrique avec sécurité anti-surchauffe et verrouillage automatique.

Cette sertisseuse est l'outil parfait pour des connexions solides et fiables sur chantier.