



SUPPORT CORBEAU NON ISO 101

CARACTÉRISTIQUES TECHNIQUES

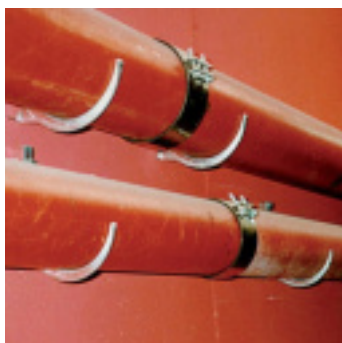
MATIERE PRINCIPALE

Aluminium AS 13

TOUTES LES RÉFÉRENCES

RÉFÉRENCES	DIAMETRE TUBE FONTE DN/DE (MM)	DIAMETRE TUBE PVC (MM)
V417050	50/58	50
V417080	75/83	63/80
V417100	100/110	100/110
V417125	125/135	125
V417160	150/160	140/160
V417200	200/210	200
V417250	250/274	250
V417315	300/326	315

AUTRES VISUELS



DESCRIPTION

Conçu pour la pose murale de réseaux d'évacuation en fonte ou PVC, le support corbeau type 101 est une solution de fixation ultra-performante qui offre jusqu'à 75 % d'économie de temps de main-d'œuvre par rapport aux systèmes de supportage classiques. Grâce à sa plaquette coulissante et sa lumière de réglage, il permet un ajustement précis de la pente, avec une flèche gravée sur le sabot pour visualiser le sens du fil de l'eau.

Adapté à une pose en série après simple traçage du parcours des canalisations, ce crochet se fixe rapidement à l'aide d'une cheville ou d'un goujon. Sa conception à trois points d'appui garantit une excellente tenue même sur les murs irréguliers. Fabriqué en aluminium AS13, il est à la fois léger, résistant mécaniquement et incorrodable, supprimant tout besoin de peinture ou d'entretien.

Ce support corbeau est nue, convient aux canalisations de diamètre 50 à 315 mm.

Avantages clés :

- Jusqu'à 75 % de gain de temps à la pose
- Réglage précis de la pente avec plaquette coulissante
- Flèche gravée pour respect du fil de l'eau
- **3 points d'appui** : stabilité sur murs irréguliers
- **Aluminium AS13** : léger, incorrodable, sans entretien
- Pose rapide par goujon ou cheville
- Pour tuyaux de Ø50 à Ø315 mm
- Certifié ISO 9001

Données techniques :

- **Matériau** : Aluminium AS13 (incorrodable)
- **Réglage** : Plaquette coulissante + lumière de réglage
- **Fixation** : Cheville + vis ou goujon
- **Pose** : Canalisations murales (fonte / PVC)
- **Application** : Évacuation – vide sanitaire, sous-sol, élévation
- **Compatibilité diamètres** : Ø50 à Ø315 mm
- Certifié ISO 9001