

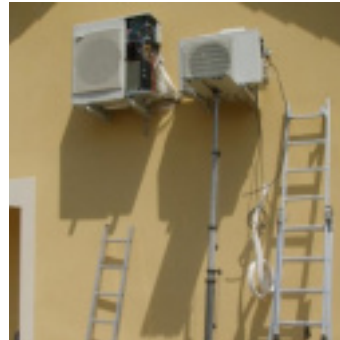


ELEVATEUR TELESCOPIQUE PORT. JUMPTER

TOUTES LES RÉFÉRENCES

RÉFÉRENCES	CAPACITE ELEVATEUR TELESCOPIQUE	HAUTEUR ELEVATEUR TELESCOPIQUE
P451133	120/130KG	3M/3,3M
P451149	90/130/140KG	3M/4M/4,9M

AUTRES VISUELS



DESCRIPTION

Les élévateurs JUMPTER sont l'outil parfait pour les professionnels du BTP, les installateurs de stores, pergolas, ou systèmes de climatisation, ainsi que pour tous les travaux nécessitant le levage de charges lourdes en hauteur.

Le CM 340 peut soulever jusqu'à 120 kg à 3,3 m et est conçu pour être compact, maniable et facilement transportable. Sa cinématique spécifique des pieds réglables permet un travail près des murs et sur des sols en pente. Ce modèle est équipé d'un treuil électrique avec limiteur de couple et un variateur de vitesse, garantissant une sécurité optimale grâce à un mât en acier anti-torsion. Le plateau de levage peut tourner à 360°, avec un blocage multiposition pour une précision maximale.

Le CM 520, plus puissant, permet de soulever des charges allant jusqu'à 130 kg à 4 m et 90 kg à 4,9 m. Il

dispose également de 4 roues, facilitant le transport. Comme son homologue CM 340, il est équipé d'un treuil électrique 230V monophasé avec limiteur de couple et système de commande déporté pour un travail en toute sécurité.

Avantages clés :

- **Hauteur de levage maximale** : 3,3 m pour le CM 340 et 4,9 m pour le CM 520.
- **Charge maximale** : jusqu'à 120 kg pour le CM 340 et 130 kg pour le CM 520.
- **Cinématique spéciale des pieds** : pour travailler près du mur et sur sol en pente.
- Système de levage à treuil électrique avec limiteur de couple pour sécurité renforcée.
- Plateau de levage tournant à 360° avec blocage multiposition.
- Transport facile grâce à son poids léger et ses roues (CM 520).
- Mât en acier anti-torsion et poulies en acier pour une robustesse à toute épreuve.

Données techniques :

- **Modèles disponibles** : CM 340 (hauteur de levage 3,3 m, charge max 120 kg) et CM 520 (hauteur de levage 4,9 m, charge max 130 kg à 4 m).
- **Poids** : CM 340 : 26,3 kg | CM 520 : 43,3 kg.
- **Dimensions repliées** : CM 340 : L 300 x l 300 x h 950 mm | CM 520 : L 380 x l 380 x h 1180 mm.
- **Caractéristiques** : Treuil électrique 230V monophasé, système de commande déporté, cinématique des pieds réglables.