



HIKOKI
HIGH PERFORMANCE POWER TOOLS

SCIE CIRCULAIRE NUE Ø165 HIKOKI C1806DAW2Z 18V

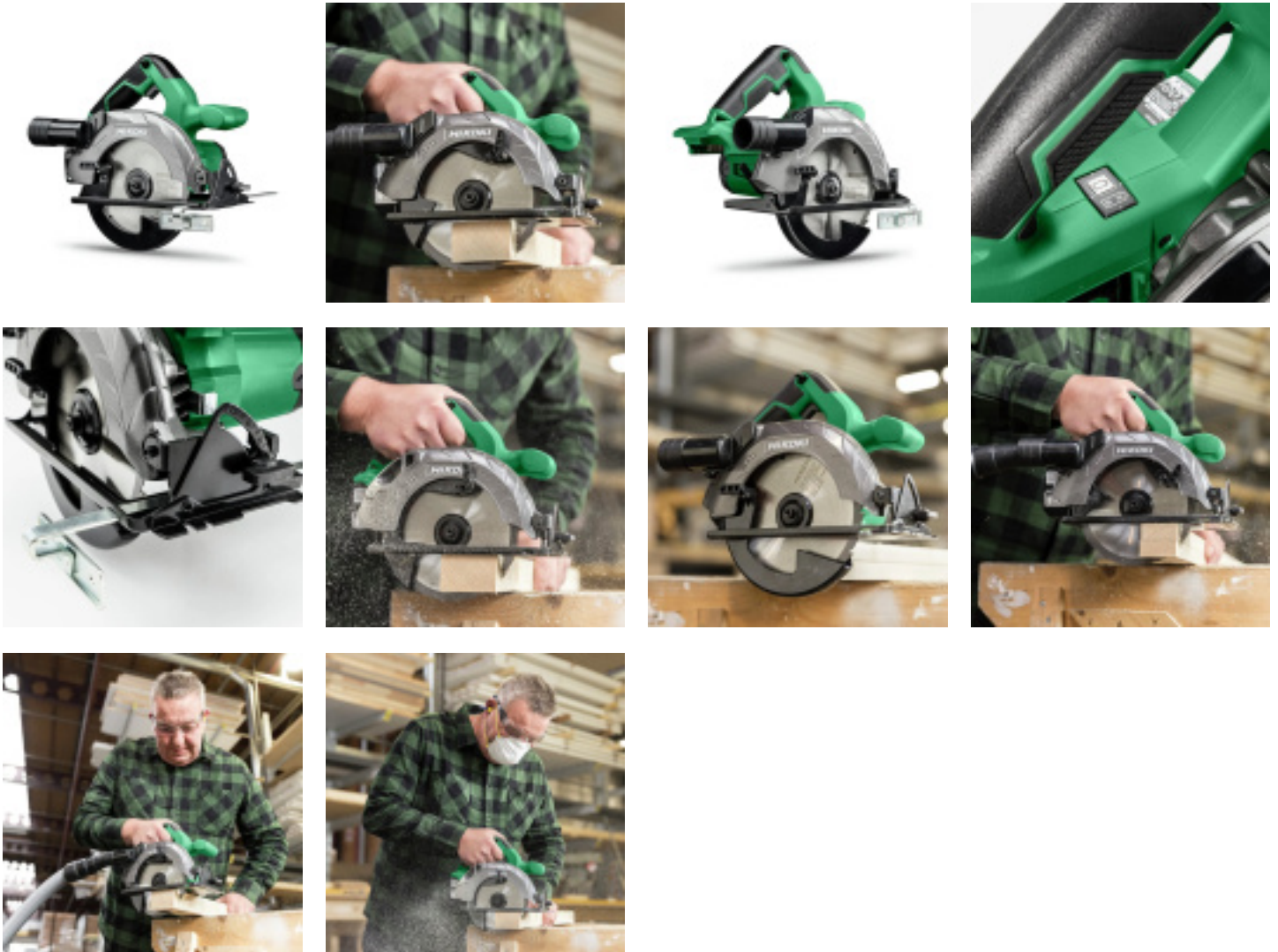
Référence : **A142719**



CARACTÉRISTIQUES TECHNIQUES

TYPE D'ALIMENTATION	Batterie
DIAMETRE (MM)	165
POIDS (KG)	3.5
VIBRATION (M/S)	2.5
PRESSION SONORE (DB(A))	102
VOLTAGE (V)	18
PROFONDEUR (MM)	57
EQUIPEMENT	1 x lame scie bois 1 x guide parallèle 1 x clé mâle 1 x adaptateur d'extraction de poussière 1 x coffret HitCase
VITESSE A VIDE (TR/MIN)	3800
GARANTIE FOURNISSEUR	1 an + 2 ans supplémentaires si inscription
INCLINABLE	Oui
ANGLE (°)	45/90
REGLAGE VITESSE	Non
ALESAGE (MM)	20

AUTRES VISUELS



DESCRIPTION

La scie circulaire sans fil nue HIKOKI C1806DAW2Z Ø165 mm est l'outil idéal pour les professionnels recherchant une performance de coupe précise et fiable dans un format léger et maniable.

Caractéristiques principales :

- **Compatibilité avec batteries 18V** : Adaptée aux batteries HIKOKI, offrant une puissance stable et une grande autonomie (batterie et chargeur non inclus).
- **Disque Ø165 mm** : Permet de réaliser des coupes nettes et précises dans divers matériaux.
- **Profondeur de coupe à 90°** : Jusqu'à 66 mm, idéale pour des coupes droites profondes dans le bois ou les panneaux.
- **Profondeur de coupe à 45°** : Jusqu'à 45 mm, parfaite pour des coupes d'angle de précision.
- **Moteur Brushless (sans balais)** : Performance optimisée, longue durée de vie, et entretien réduit.
- **Inclinaison réglable** : Angle de coupe ajustable jusqu'à 50°, offrant une polyvalence pour différents

types de coupes.

- **Design ergonomique** : Poignée soft-grip pour un confort accru et une excellente prise en main.
- **Système de frein électrique** : Assure un arrêt rapide de la lame pour plus de sécurité.
- **Robustesse** : Construction durable pour résister aux conditions exigeantes des chantiers.

Applications :

- Découpe de bois, contreplaqué, panneaux composites et autres matériaux de construction.
- Parfaite pour les travaux de construction, rénovation ou de menuiserie.

Remarque importante :

 Livrée sans batterie, ni chargeur

La HIKOKI C1806DAW2Z allie puissance, précision et maniabilité, faisant de cette scie circulaire un outil indispensable pour les professionnels.