



PROJECTEUR LED MILWAUKEE M18 TAL-0 LIVRE NU

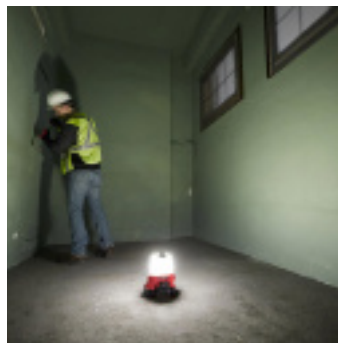
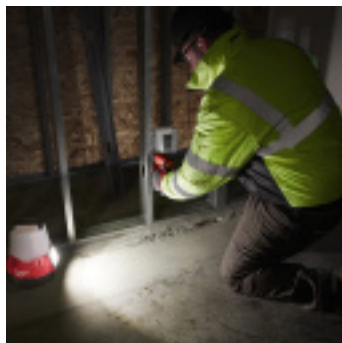
Référence : **A409220**



CARACTÉRISTIQUES TECHNIQUES

TYPE D'ALIMENTATION	Batterie
INDICE DE RENDU DES COULEURS	80
TEMPERATURE DE COULEUR (°K)	4000
POIDS (KG)	1.8
VOLTAGE (V)	18
AUTONOMIE (H)	24
EQUIPEMENT	Batterie, chargeur et coffret non inclus
GARANTIE FOURNISSEUR	1 an + 2 ans supplémentaires si inscription
INDICE DE PROTECTION	IP20
COULEUR	Rouge/Noir
COMPATIBILITE	Batteries M18 Milwaukee
PUISSANCE LUMINEUSE (LM)	2200
TYPE LAMPE	Projecteur

AUTRES VISUELS



DESCRIPTION

Le projecteur LED M18 TAL-0 de MILWAUKEE® est une solution d'éclairage polyvalente et durable, idéale pour répondre aux besoins des professionnels sur les chantiers.

Caractéristiques principales :

- **Éclairage haute définition TRUEVIEW™** : Offre deux modes d'éclairage pour s'adapter à vos besoins, avec une luminosité maximale de 2 200 lumens pour un éclairage de zone à 360°, et une intensité réduite de 1 000 lumens pour un éclairage directionnel à 90°.
- **Design compact et portable** : Conçu pour un transport facile grâce à une poignée intégrée, ce projecteur est idéal pour les déplacements fréquents sur le chantier.
- **Durabilité exceptionnelle** : Équipé d'une lentille en polycarbonate résistant aux chocs et aux produits chimiques, il est conçu pour durer, même dans des conditions exigeantes.
- **Installation pratique** : Dispose d'un crochet métallique auto-centrant de 10,8 cm, parfait pour une utilisation en hauteur sur des tuyaux ou autres supports.
- **Indicateur de charge intelligent** : La lumière clignote lorsque la batterie est faible, vous offrant un signal clair pour éviter les interruptions imprévues.

Remarque importante :

Le M18 TAL-0 est livré **sans batterie ni chargeur**, ce qui le rend idéal pour les utilisateurs équipés de [batteries M18™](#).

Le projecteur LED M18 TAL-0 de MILWAUKEE® allie puissance, durabilité et praticité. Avec ses 2 200 lumens, sa conception robuste et son design compact, il garantit un éclairage performant et fiable pour tous vos besoins sur le chantier.