



DUSS

**BURINEUR SDSMAX DUSS PKX4A
820W**

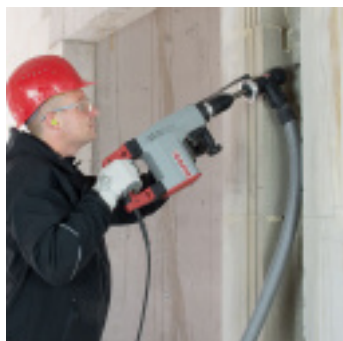
Référence : **C328140**



CARACTÉRISTIQUES TECHNIQUES

TYPE D'ALIMENTATION	Secteur
POIDS (KG)	5.4
PUISSANCE (W)	820
VIBRATION (M/S)	7.3
ENERGIE DE FRAPPE (J)	8.4
CADENCE (CPS/MIN)	0-3200
GARANTIE FOURNISSEUR	1 an
EMMANCHEMENT	SDS-Max

AUTRES VISUELS



DESCRIPTION

Le burineur SDS-Max DUSS PKX4A 820W est idéal pour les travaux de démolition et de rénovation, comme l'enlèvement de plâtre et de carrelage, la création de saignées et le burinage de précision. Doté d'un mécanisme pneumatique performant et d'un système anti-vibration (RVA), il garantit un confort optimal même en usage prolongé.

Caractéristiques principales :

- **Puissance** : 820 W
- **Énergie d'impact** : 0 - 8.4 J
- **Poids** : 5.4 kg
- **Cadence de frappe réglable** : 0 - 3200 coups/min
- Système anti-vibration avec poignée en D amortie
- Changement rapide du burin avec 20 positions possibles
- Entretien réduit grâce à la lubrification à vie

Applications :

- Démolition de plâtre et carrelage
- Création de saignées et ouverture de murs
- Burinage de précision et nettoyage de surfaces
- Travaux de rénovation et démolition intermédiaire

Fabriqué en Allemagne, le PKX4A associe puissance, robustesse et confort pour un burinage performant sur tous vos chantiers.