



COUPE CABLETTE ACIER KNIPEX 190MM

Référence : **F453019**

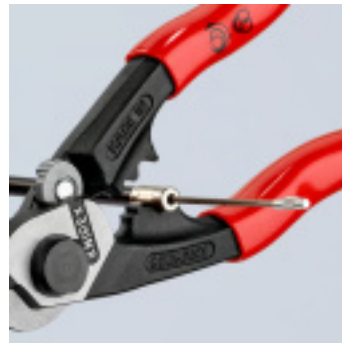
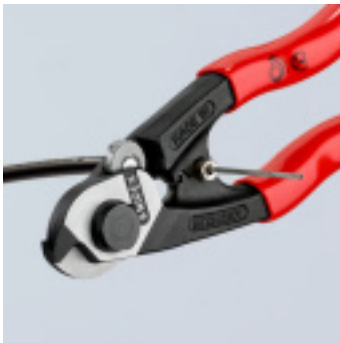
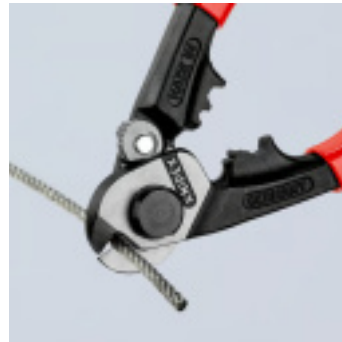
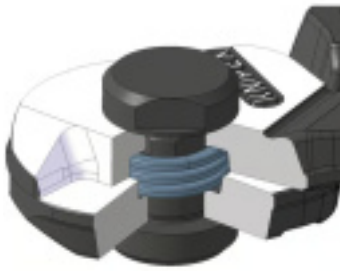


CARACTÉRISTIQUES TECHNIQUES

POIDS (KG)	0.31
CAPACITE PINCE (MM)	5
LONGUEUR (MM)	190
ISOLATION ELECTRIQUE	Non
TYPE PINCE	Pince

AUTRES VISUELS





DESCRIPTION

Le **coupe-câblette acier Knipex 190 mm** est un outil de précision conçu pour la coupe efficace des câbles en acier, en cuivre et des fils durs. Grâce à sa conception robuste et ergonomique, il assure une coupe nette sans écrasement ni déformation, tout en réduisant l'effort nécessaire.

Caractéristiques principales :

- **Lames haute précision** : Coupe propre et nette, sans endommager les câbles.

- **Construction robuste** : Matériaux de haute qualité garantissant une longue durée de vie.
- **Poignées ergonomiques** : Confort optimal et bonne prise en main pour un usage prolongé.
- **Idéal pour les professionnels** : Adapté aux électriciens, techniciens et artisans du bâtiment.

Capacités de coupe :

- **Câbles en cuivre à fils fins** : Ø 5,0 mm
- **Câbles en acier** : Ø 5,0 mm
- **Fils d'acier mi-dur** : Ø 4,0 mm
- **Corde à piano** : Ø 2,5 mm
- **Fil de fer** : Ø 4,0 mm

Avantages pour l'utilisateur :

- **Coupe précise et sans effort** grâce à un mécanisme optimisé.
- **Polyvalent** : Convient pour les câbles en cuivre, en acier et les fils durs.
- **Grande durabilité** : Conception robuste pour une utilisation intensive.
- **Sécurité et confort** : Poignées ergonomiques pour un travail facilité et sans fatigue.

Applications :