



Laserliner®

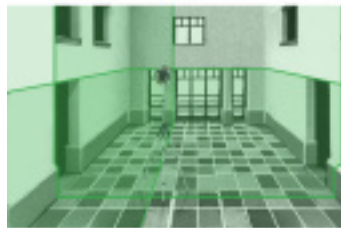
TREPIED LASER ALU COMPACT 98-300CM

Référence : **G141280**

CARACTÉRISTIQUES TECHNIQUES

POIDS (KG)	4.3
HAUTEUR (MM)	3000
FILETAGE TREPIED (")	1/4" et 5/8"

AUTRES VISUELS



DESCRIPTION

Le **trépied laser aluminium compact 98-300 cm** est un support polyvalent et robuste conçu pour offrir une stabilité optimale lors de vos travaux de mesure. Avec sa hauteur réglable de 98 à 300 cm, il s'adapte facilement à divers besoins professionnels, tout en étant léger et compact pour un transport pratique.

Caractéristiques techniques :

- **Hauteur réglable** : De 98 cm à 300 cm, adapté à une large gamme d'applications.
- **Matériau** : Aluminium robuste et léger, conçu pour durer.
- **Filetage universel** : 5/8", compatible avec la majorité des lasers et équipements de mesure.
- **Pieds télescopiques** : Système rétractable pour un rangement et un transport simplifiés.
- **Embouts antidérapants** : Offrent une excellente stabilité sur tous types de sols.

Avantages pour l'utilisateur :

- **Compact et léger** : Facile à transporter et à manipuler sur les chantiers.
- **Grande adaptabilité** : Plage de hauteur généreuse pour répondre à divers besoins.
- **Robustesse et fiabilité** : Aluminium de haute qualité conçu pour une utilisation intensive.
- **Stabilité optimale** : Embouts renforcés pour un maintien parfait, même sur des surfaces irrégulières.
- **Praticité** : Installation rapide grâce à des réglages simples et efficaces.

Applications :

- Convient pour lasers lignes, lasers rotatifs et autres instruments de mesure.
- Parfait pour les projets de construction, de nivellement et d'aménagement intérieur.
- Usage professionnel dans le bâtiment, l'arpentage et la topographie.

Le **trépied laser aluminium compact 98-300 cm** combine légèreté, praticité et performance pour des mesures précises et fiables dans toutes vos applications professionnelles.