



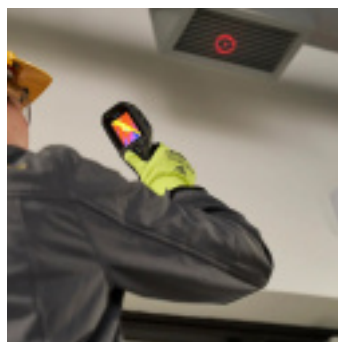
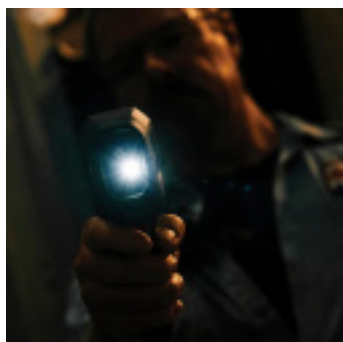
CAMERA THERMIQUE FLIR TG165-X

Référence : **G281102**

CARACTÉRISTIQUES TECHNIQUES

TYPE D'ALIMENTATION	Batterie
POIDS (KG)	0.394
AUTONOMIE (H)	4.5
EQUIPEMENT	1 x dragonne 1 x câble USB 1 x chargeur secteur
GARANTIE FOURNISSEUR	2 ans
TEMPERATURE (°C)	De -25 à 300
INDICE DE PROTECTION	IP54
MEMOIRE	Jusqu'à 50000 images
PRECISION	±1,5°
INTERFACE	FLIR Tools (lecture/rapports)

AUTRES VISUELS



DESCRIPTION

La caméra thermique FLIR TG165-X est l'outil idéal pour les inspections professionnelles rapides et précises dans les environnements électriques, mécaniques et industriels. Grâce à sa capacité à détecter les anomalies thermiques, elle vous permet de repérer les points chauds et froids pouvant indiquer des pannes, des fuites ou des défaillances avant qu'elles ne deviennent critiques.

Équipée de la technologie MSX®, cette caméra combine des images thermiques et visuelles pour offrir une vue détaillée des composants inspectés. Le laser avec mire vous aide à cibler précisément les zones à mesurer, tandis que l'écran de 2,4 pouces permet une visualisation claire des résultats, même dans des environnements peu éclairés, grâce à son éclairage LED intégré.

Avec une plage de température allant de -25°C à 300°C et une résolution IR de 80 x 60 pixels, la FLIR TG165-X est parfaitement adaptée pour une large gamme d'inspections, que ce soit pour détecter des fuites d'air, des problèmes électriques ou des défaillances mécaniques. Elle est équipée d'une batterie rechargeable Li-ion offrant une autonomie de 5 heures, et permet de stocker jusqu'à 50 000 images.

Utilisation recommandée :

La FLIR TG165-X est idéale pour les techniciens, électriciens, et professionnels qui ont besoin d'un outil fiable pour des inspections thermiques rapides et efficaces. Elle est adaptée aux environnements industriels, à la maintenance des équipements électroniques et à la détection de fuites dans le bâtiment.

Avantages clés :

- **Imagerie thermique MSX®** pour une vision détaillée des anomalies.
- **Laser avec mire** pour un ciblage précis des zones à mesurer.
- **Plage de température de -25°C à 300°C** pour une grande variété d'applications.
- **Stockage de 50 000 images** et **autonomie de 5 heures** pour une utilisation prolongée.
- **Écran 2,4 pouces** pour une visualisation claire des résultats, même dans des environnements peu éclairés.
- **Protection IP54** contre l'eau et la poussière, et résistance aux chocs pour un usage dans des conditions difficiles.

Données techniques :

- **Plage de température** : -25°C à 300°C (-13°F à 572°F)
- **Résolution IR** : 80 x 60 pixels
- **Précision de mesure** : ±1,5°C (de 50°C à 100°C)
- **Écran** : 2,4 pouces TFT
- **Autonomie** : 5 heures avec luminosité moyenne
- **Mémoire** : 50 000 images
- **Laser** : Classe 1 pour un ciblage précis
- **Certifications** : IP54, résistance aux chocs, et normes CE/CB/UL
- **Batterie** : Li-ion rechargeable, 3,7 V
- **Mise à jour logicielle** : via USB ou carte SD
- **Temps de charge** : 4 à 6 heures