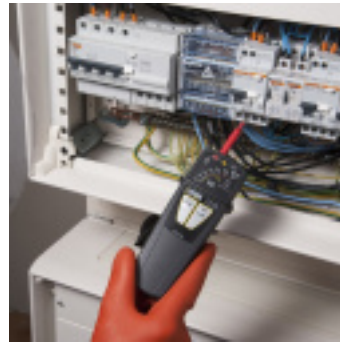




DETECTEUR DE TENSION BIPOLAIRE BASSE TENSION CA742

Référence : **H535277**

AUTRES VISUELS



DESCRIPTION

Le détecteur de tension bipolaire CA742 est un appareil fiable et précis, conçu pour les électriciens et les techniciens souhaitant vérifier rapidement la présence de tension dans les installations basse tension. Compact et robuste, il permet des contrôles sûrs en milieu professionnel.

Caractéristiques principales :

- ? **Plage de mesure étendue** : Détection des tensions alternatives et continues de 12V à 690V.
- ? **Affichage LED clair** : Indication instantanée du niveau de tension détecté.
- ? **Test de continuité avec signal sonore** : Vérification rapide des circuits et connexions.
- ? **Indication de polarité en courant continu** : Identification automatique du positif et du négatif.
- ? **Détection de phases** : Fonctionne sans contact direct avec une prise de terre.
- ? **Alimentation autonome** : Fonctionnement sans pile pour une utilisation immédiate.

Avantages pour l'utilisateur :

- ? **Sécurité optimale** : Conforme aux normes de sécurité CAT III 690V et CAT IV 600V.
- ? **Robustesse et durabilité** : Conception résistante aux conditions difficiles sur le terrain.
- ? **Facilité d'utilisation** : Manipulation intuitive avec réponse rapide.
- ? **Polyvalence** : Adapté aux interventions en milieu domestique, tertiaire et industriel.

Applications :

- ? **Maintenance et dépannage électrique**
- ? **Contrôle des circuits en basse tension**
- ? **Vérification de la présence de tension avant intervention**
- ? **Diagnostic rapide des pannes électriques**

Le détecteur de tension bipolaire CA742 est un outil indispensable pour assurer des contrôles électriques sûrs et efficaces en toute simplicité.