



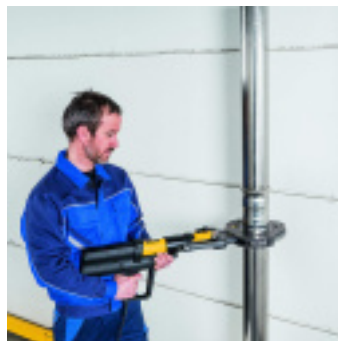
## SERTISSEUSE ELECTRIQUE REMS POWER PRESS XL ACC

Référence : **K392108**

### CARACTÉRISTIQUES TECHNIQUES

TYPE D'ALIMENTATION	Secteur
POIDS (KG)	5.5
PUISSANCE (W)	450
VOLTAGE (V)	230
FORCE DE POUSSEE (KN)	32
EQUIPEMENT	Livrée sans pince à sertir 1 x coffret de transport
GARANTIE FOURNISSEUR	1 an

### AUTRES VISUELS



### DESCRIPTION

La sertisseuse électrique REMS Power Press XL ACC est une solution électro-hydraulique puissante et rapide, conçue pour le sertissage des raccords de Ø10 à Ø110 mm. Grâce à son moteur de 450W, sa force de poussée de 32 kN et son piston à course allongée, elle permet un sertissage rapide en une seule opération, avec des cycles de sertissage d'environ 15 secondes pour des raccords inox Ø 108 mm. Elle est équipée d'une porte-pince pivotante à 360° et d'un verrouillage rapide, assurant une utilisation sécurisée et fluide.

## Caractéristiques principales :

- Sertissage universel jusqu'à Ø 110 mm pour tous types de raccords courants
- Moteur puissant de 450W avec une force de sertissage de 32 kN
- Sertissage rapide en une seule opération avec retour automatique du piston
- Livrée dans un coffret métallique ou L-Boxx, sans pince à sertir

Cette machine est idéale pour des travaux de sertissage rapides et efficaces, adaptée à tous les professionnels de la plomberie exigeants.