



## CAMERA D'INSPECTION GENICAM + FLEXIBLE 30M RUNPOTEC

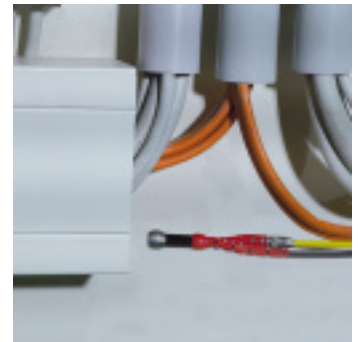
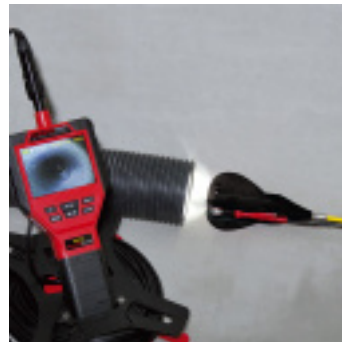
Référence : **K481201**



### CARACTÉRISTIQUES TECHNIQUES

TYPE D'ALIMENTATION	Batterie
POIDS (KG)	3.54
LONGUEUR (M)	30
INDICE DE PROTECTION	IP67

### AUTRES VISUELS



## DESCRIPTION

La Caméra d'Inspection GENICAM RUNPOTEC avec flexible de 30 mètres est l'outil idéal pour l'inspection de conduits et autres espaces difficiles d'accès. Dotée de caractéristiques avancées et d'une conception robuste, elle est parfaite pour une utilisation dans des environnements exigeants.

### Caractéristiques principales :

- **Classe de protection IP67** pour la tête de caméra et le câble, garantissant une protection contre l'eau et la poussière.
- **Inspection des conduits à partir de Ø 14 mm (intérieur)** : Idéale pour une large gamme de conduits (ventilation, évacuation, égouts, etc.).
- **Fonction de mémoire et stockage de documentation** : Capturez des photos (JPG), des vidéos en haute définition (AVI) et des enregistrements audio pour une documentation complète de vos inspections.
- **Écran TFT LCD couleur de 3,5"** avec une résolution de 307 200 pixels (640 x 480), pour une visualisation claire et précise de vos inspections.
- **6 LED intégrées** pour un éclairage optimal de vos inspections dans des zones sombres ou mal éclairées.
- **Tête de caméra en acier inoxydable robuste (Ø 13 mm)** avec filetage interne RTG Ø 6 mm, compatible avec les accessoires RUNPOTEC comme les RUNPOSTICKS et autres outils de la gamme.
- **Longueur de câble flexible** : Disponible en 30 m, permettant une grande liberté de mouvement pour des inspections longues distances (jusqu'à 50 m).
- **Batterie rechargeable incluse** avec autonomie jusqu'à 6 heures en fonctionnement sans alimentation externe.
- **Compatibilité avec la mallette modulaire W-Boxx** : Pratique pour un transport facile et une organisation optimale, compatible avec le système Sortimo.
- **Large gamme d'applications** : Parfait pour inspecter les conduits de ventilation, d'égout, ainsi que les cavités, plafonds suspendus et autres espaces difficiles d'accès.

### Applications idéales :

- Inspection de conduits de ventilation, d'évacuation et de drainage.
- Contrôle des installations dans les bâtiments : murs creux, plafonds suspendus, trous d'homme et conduits souterrains.
- Maintenance et inspection préventive des systèmes de tuyauterie, des installations de plomberie et des systèmes d'égouts.

### Dimensions et spécifications :

- **Longueur du flexible** : 30 mètres
- **Diamètre du conduit recommandé** : À partir de 14 mm de diamètre intérieur (correspond à un conduit vide de Ø 20 mm)
- **Poids** : 3,54 kg
- **Dimensions du coffret** : 395 x 434 x 135 mm
- **Écran** : 3,5" TFT LCD 16 millions de couleurs
- **Tête de caméra** : Résolution 307 200 pixels (640 x 480)
- **Éclairage** : 6 LED intégrées dans la tête de caméra
- **Classe de protection** : IP 67 (pour la tête de caméra et le câble)
- **Angle de vue** : 64°
- **Distance de mise au point** : 30 mm - 80 mm

- **Raccordement** : Fonctionne en 230 V ou sur batterie (batterie incluse)

Avec la Caméra d'Inspection GENICAM RUNPOTEC, bénéficiez d'un outil professionnel qui vous offre une inspection de haute qualité, même dans les environnements les plus complexes. Que ce soit pour des inspections préventives, des entretiens ou des travaux d'installation, cette caméra est conçue pour répondre à toutes vos exigences.