

NOUVELLE GÉNÉRATION 2025



**ECHAFAUDAGE TELESCOPIQUE
TELETOWER 2 ROULANT ALU
3.10-4M**

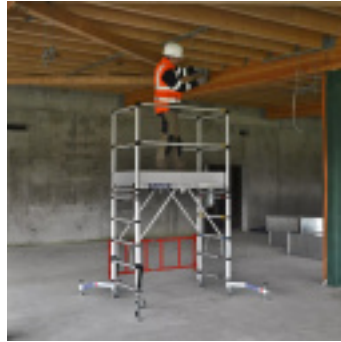
Référence : **P402400**



CARACTÉRISTIQUES TECHNIQUES

POIDS (KG)	59.9
CHARGE MAXIMUM (KG)	150
DIMENSIONS PLATEAU	1,40 x 0,60 m
HAUTEUR DE TRAVAIL (M)	4
HAUTEUR PLANCHER (M)	2

AUTRES VISUELS



DESCRIPTION

L'échafaudage TELETOWER est la solution professionnelle idéale pour tous les travaux en hauteur jusqu'à 4 mètres. Grâce à sa structure 100 % télescopique, il offre 5 hauteurs de travail réglables tous les 25 cm, s'adaptant parfaitement à tous types d'environnements, y compris les intérieurs avec plafonds bas.

Conçu pour une sécurité optimale, le TELETOWER est doté d'un système anti-pince-doigts perfectionné, de lisses intégrées, de stabilisateurs orientables, et permet un montage sécurisé depuis le sol par un seul opérateur. Grâce à son format ultra-compact une fois replié, il se range facilement dans un utilitaire léger et se déplace comme un chariot.

Avantages clés :

- Montage et démontage rapide par 1 seule personne
- Format chariot pour transport aisé
- Convient aux espaces restreints
- Rangement optimisé – entre dans un utilitaire léger
- **Utilisable sur différents types de chantiers :** tertiaire, maintenance, électricité, peinture, etc.

Données techniques :

- **Hauteur de travail :** de 3,10 m à 4,00 m
- **Réglage :** tous les 25 cm via montants télescopiques

- **Structure** : aluminium anodisé, finition premium
- **Dimensions pliées** : H. 1,18 m x Larg. 0,80 m x Ép. 0,41 m
- **Surface de travail utile** : 1,40 x 0,60 m
- **Charge admissible** : 150 kg sur le plancher
- **Roues** : Ø 100 mm avec frein
- **Poids total** : 59,9 kg (avec plinthes)
- **Conforme au décret 2004-924**

Éléments intégrés :

- Plancher avec trappe d'accès élargie
- 4 stabilisateurs orientables
- Lisses et sous-lisses intégrées
- Plinthes aluminium amovibles