



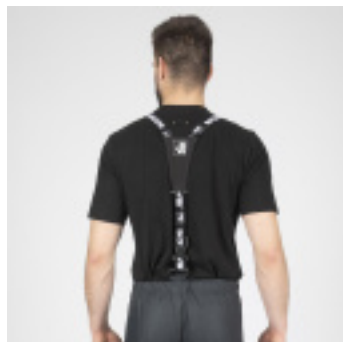
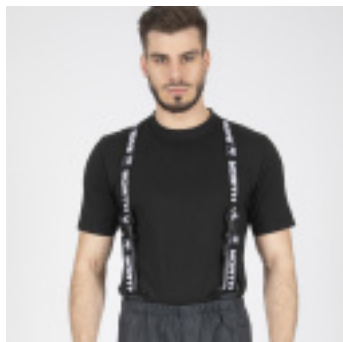
## BRETELLE NOIRE NORTHWAYS

Référence : **R041357**

### CARACTÉRISTIQUES TECHNIQUES

TYPE	BRETELLE
LONGUEUR	-
TAILLE	Unique

### AUTRES VISUELS



### DESCRIPTION

Les bretelles NORTHWAYS sont conçues pour offrir un ajustement parfait et un excellent maintien aux professionnels travaillant en extérieur. Fabriquées en polyester (94%) et élasthanne (6%), elles assurent une élasticité optimale pour un confort durable tout au long de la journée.

Dotées de clips plastiques robustes, elles se fixent facilement et solidement aux pantalons compatibles, notamment le pantalon de pluie SHARK (réf. R041356). Leur réglage ajustable permet un ajustement précis selon la morphologie de l'utilisateur, garantissant ainsi une liberté de mouvement optimale.

Idéales pour les professionnels du BTP, agriculteurs et travailleurs en extérieur recherchant un maintien fiable et confortable.

## Avantages clés :

- Bretelles élastiques ajustables pour un confort sur mesure
- Clips plastiques robustes pour une fixation sécurisée
- Compatibles avec le pantalon de pluie SHARK (réf. R041356)
- Matière résistante en polyester et élasthanne

## Données techniques :

- **Matière principale** : 94% Polyester / 6% Élasthanne
- **Fixation** : Clips plastiques
- **Compatibilité** : Pantalon SHARK (réf. R041356)