



BANDE COUPE FEU SEALSTRIP 25MX50MM

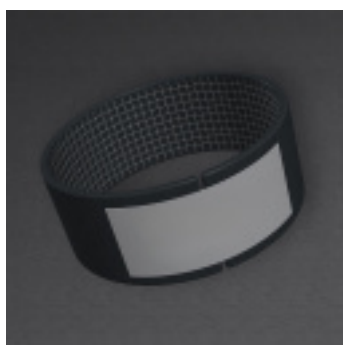
Référence : **X129040**



CARACTÉRISTIQUES TECHNIQUES

LARGEUR (MM)	50
LONGUEUR (M)	25
CONDITIONNEMENT	À l'unité
COULEUR	Noire
TYPE D'ADHESIF	Coupe feu

AUTRES VISUELS



DESCRIPTION

La bande coupe-feu SEALSTRIP est un composant essentiel pour restaurer l'intégrité coupe-feu des murs et planchers traversés par des réseaux techniques. Conçue en matériau intumescent, elle se dilate en cas d'incendie pour écraser et obstruer les gaines plastiques, empêchant ainsi la propagation du feu, des fumées et des gaz toxiques.

Livrée en rouleau continu de 25 mètres, elle est facile à découper et à poser sur site. Idéale pour les pénétrations de tuyaux plastiques, tubes métalliques isolés ou câbles.

Applications :

- Passages de canalisations plastiques
- Tubes métalliques avec isolant
- Traversées de câbles
- Installations en cloison, mur béton ou plancher

Avantages clés :

- Matériau intumescent à expansion rapide
- Compatible avec divers types de pénétrations
- **Pose simple** : coupe, bande adhésive, insertion + mastic coupe-feu

Données techniques :

- **Dimensions** : 25 m x 50 mm