



## DEBOUCHEUR COMPACT MILWAUKEE M18FCSSM-121 18V/12A

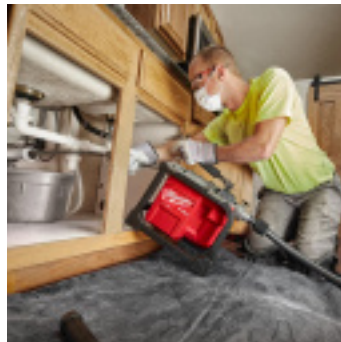
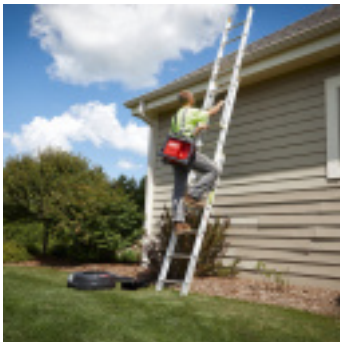
Référence : **K500110**



### CARACTÉRISTIQUES TECHNIQUES

TYPE D'ALIMENTATION	Batterie
VOLTAGE (V)	18
AMPERAGE (AH)	12
LONGUEUR (M)	46
CAPACITE	32-160 mm
DIAMETRE DE CABLE (MM)	16.22

### AUTRES VISUELS



### DESCRIPTION

Le déboucheur compact Milwaukee M18FCSSM-121 est le premier déboucheur à sections au monde fonctionnant sur batterie 18V. Il élimine les risques d'électrocution liés aux outils filaires et offre une grande mobilité grâce à son poids léger (14 kg avec batterie 12,0 Ah). Adapté aux tuyaux de 32 mm à 160 mm et pouvant atteindre 46 m de longueur, il

permet de travailler dans des espaces restreints grâce à sa conception compacte.

## Caractéristiques principales :

- Fonctionne avec des câbles sectionnels de 16 mm et 22 mm, compatibles avec d'autres fabricants.
- Idéal pour les tuyaux de 32 mm à 160 mm de diamètre, jusqu'à 46 m de longueur.
- Conception compacte et légère (14 kg avec batterie) pour une mobilité optimale.
- Tambours fermés pour un transport propre des câbles (16 mm et 22 mm).
- Compatible avec toutes les batteries Milwaukee® M18™.

## Remarque importante :

Livré avec une batterie et un chargeur.

Robuste et pratique, ce déboucheur sans fil Milwaukee est idéal pour les professionnels qui recherchent une solution mobile, sécurisée et performante pour déboucher des tuyaux dans divers environnements.