



**GILET SOFTSHELL UNIVERSE
BLACK CARBON/JAUNE FLUO**

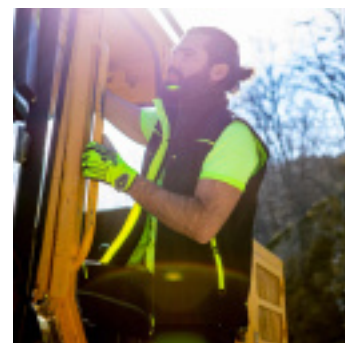
CARACTÉRISTIQUES TECHNIQUES

MATIERE PRINCIPALE	Softshell
TYPE DE VETEMENTS	Veste sans manche

TOUTES LES RÉFÉRENCES

RÉFÉRENCES	TAILLE VETEMENTS	COULEUR VETEMENT
R041545-L	L	Noir/Jaune fluo
R041545-M	M	Noir/Jaune fluo
R041545-XL	XL	Noir/Jaune fluo
R041545-XXL	XXL	Noir/Jaune fluo

AUTRES VISUELS



DESCRIPTION

Le gilet Softshell Universe U-Power combine légèreté, protection et design moderne pour accompagner les professionnels au quotidien. Conçu en tissu softshell déperlant et coupe-vent, il offre une isolation efficace tout en assurant une bonne respirabilité. Son coloris Black Carbon/Jaune Fluo garantit une visibilité optimale sur les chantiers et dans les environnements industriels.

Caractéristiques principales :

- **Matière softshell résistante** : Protège du vent et de l'humidité tout en assurant une bonne respirabilité.
- **Doubleure intérieure en micropolaire** : Apporte chaleur et confort pour travailler dans des conditions fraîches.
- **Fermeture zippée imperméable** : Sécurise la fermeture et empêche l'infiltration d'eau.
- **Multiples poches fonctionnelles** : Pratiques pour ranger outils et effets personnels.
- **Coupe ergonomique** : Offre une grande liberté de mouvement et un ajustement parfait.

Avantages pour l'utilisateur :

- **Protection contre les intempéries** : Idéal pour les activités en extérieur.
- **Grande liberté de mouvement** : Absence de manches pour une meilleure aisance.
- **Style moderne et haute visibilité** : Design dynamique avec touches fluo pour plus de sécurité.

Applications :

- Travaux en extérieur
- Environnements industriels
- Secteur du bâtiment et de la logistique

Le gilet Softshell Universe Black Carbon/Jaune Fluo U-Power est un allié indispensable pour allier confort et performance sur le terrain.