



**POMPE A GRAISSE SANS FIL NUE  
MILWAUKEE M12GG-0**

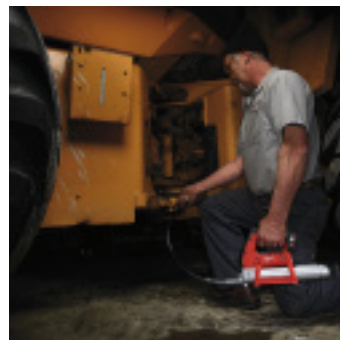
Référence : **A4154120**



**CARACTÉRISTIQUES TECHNIQUES**

TYPE D'ALIMENTATION	Batterie
POIDS (KG)	2.8
VIBRATION (M/S)	2.5
PRESSION SONORE (DB(A))	65.5
VOLTAGE (V)	12
CAPACITE CARTOUCHE (ML)	473
EQUIPEMENT	Batterie, chargeur et coffret non inclus 1 x flexible haute pression de 914 mm
GARANTIE FOURNISSEUR	1 an + 2 ans supplémentaires si inscription
PRESSION (BARS)	562

**AUTRES VISUELS**



## DESCRIPTION

La pompe à graisse M12GG-0 de MILWAUKEE® est un outil puissant et compact, conçu pour répondre aux exigences des applications lourdes. Elle délivre une pression de 562 bars, permettant ainsi de graisser efficacement et rapidement tous types de machines et équipements, même dans les environnements les plus exigeants.

### Caractéristiques principales :

- **Pression élevée :** Jusqu'à 562 bars de pression pour une utilisation dans des applications lourdes et exigeantes.
- **Autonomie prolongée :** Permet de graisser jusqu'à 7 cartouches par charge, offrant ainsi une grande autonomie pour des travaux prolongés sans interruption.
- **Purge avec soupape de sécurité :** Facilite la maintenance et évite les blocages ou les fuites de graisse.
- **Confort d'utilisation :** Sa poignée en Softgrip assure une prise en main confortable et un design équilibré, avec un poids léger de seulement 3,2 kg et une longueur de 355 mm.
- **Débit continu :** Empêche les désamorçages pour une application fluide et continue de la graisse.
- **Polyvalence de remplissage :** Trois options de remplissage : cartouche standard (400 ou 500 mL), en vrac ou par aspiration, pour s'adapter à tous les besoins.
- **Lampe LED :** Vous permet d'avoir une meilleure visibilité de la zone de travail.

### Remarque importante :

La pompe est livrée avec un tuyau de 914 mm x 14.4 mm. Compatible avec toutes les batteries M12™ MILWAUKEE®. Livrée **sans batterie ni chargeur**.

La pompe à graisse M12GG-0 de MILWAUKEE® est un outil compact, puissant et durable, idéal pour les professionnels qui recherchent une solution efficace pour l'entretien de machines et équipements lourds. Grâce à sa pression élevée, son autonomie prolongée et ses multiples options de remplissage, elle garantit des performances optimales et une grande flexibilité. Parfait pour les utilisateurs de la plateforme M12™ souhaitant un outil fiable et performant.