



## COUPE TUBE PLASTIQUE Ø20-50 KN

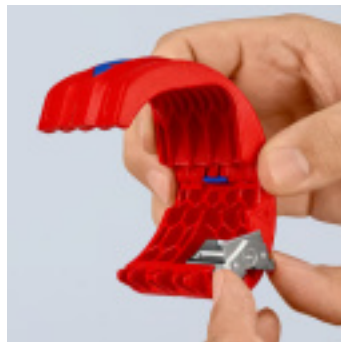
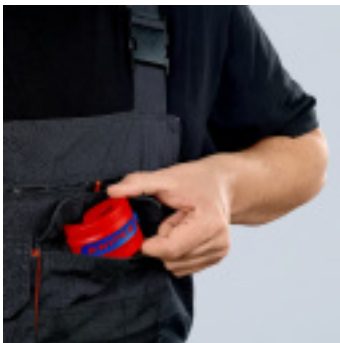
Référence : **K171500**

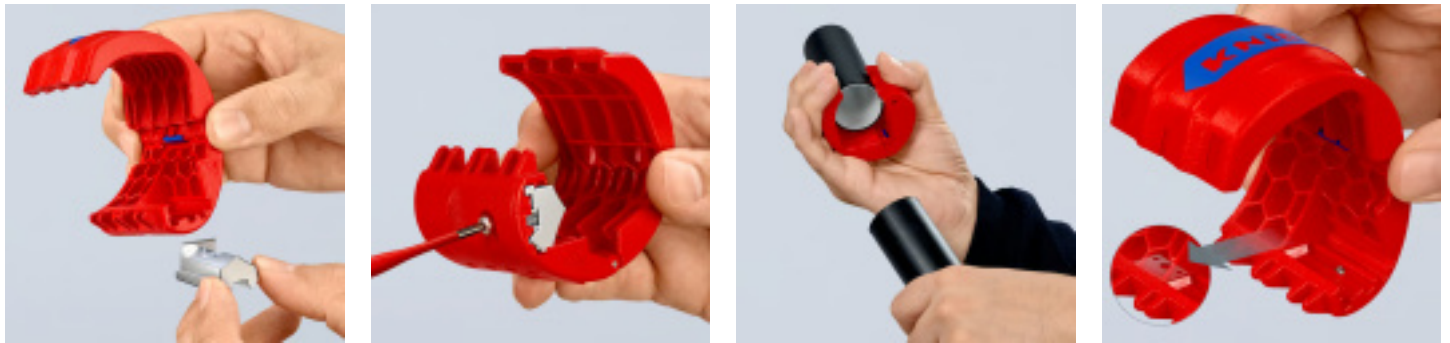


### CARACTÉRISTIQUES TECHNIQUES

CAPACITE COUPE TUBE (MM)	20-50
TYPE COUPE TUBE	Coupe tube PVC

### AUTRES VISUELS







## DESCRIPTION

Le coupe-tube Knipex 171500 est un outil de haute qualité conçu pour couper avec précision des tubes en plastique, d'un diamètre allant de 20 à 50 mm. Ce modèle robuste et ergonomique est idéal pour les professionnels travaillant dans les domaines de la plomberie, du chauffage et des installations électriques, garantissant une coupe nette et efficace.

## Caractéristiques principales :

- **Capacité de coupe** : Ce coupe-tube est conçu pour couper des tubes en plastique d'un diamètre allant de 20 à 50 mm, offrant une grande flexibilité pour les projets de plomberie et de rénovation.
- **Mécanisme de coupe précis** : Grâce à sa lame tranchante en acier de haute qualité, il assure une coupe nette sans écrasement, même sur des matériaux plastiques rigides.
- **Design ergonomique** : Les poignées du coupe-tube sont conçues pour offrir une prise en main confortable et sécurisée, réduisant la fatigue lors des travaux prolongés.
- **Facilité d'utilisation** : Le système de coupe à levier permet d'effectuer des coupes rapidement, en exerçant une pression minimale pour obtenir des résultats nets et précis.

## Avantages pour l'utilisateur :

- **Précision** : Permet d'effectuer des coupes nettes et précises sur les tubes plastiques, sans écrasement ni fissuration, garantissant ainsi un travail de qualité.
- **Ergonomie optimisée** : Le design ergonomique des poignées réduit la fatigue et assure un confort optimal lors de l'utilisation prolongée de l'outil.
- **Polyvalence** : Idéal pour une large gamme de tubes en plastique, ce coupe-tube est un outil polyvalent qui répond aux besoins des professionnels dans de multiples secteurs.
- **Durabilité** : Fabriqué en acier de haute qualité, cet outil est conçu pour durer et offrir une performance fiable sur le long terme.

## Applications :

- **Plomberie** : Utilisé pour la coupe de tubes plastiques (PVC, PEX, etc.) lors de l'installation de réseaux d'eau, de chauffage ou de systèmes sanitaires.
- **Installation électrique** : Pratique pour couper les gaines et conduits en plastique utilisés dans les installations électriques.
- **Réparations et entretien** : Utile pour couper les tubes lors de travaux de maintenance ou de réparation dans les systèmes de plomberie et d'autres installations.

Le coupe-tube Knipex 171500 (K171500) est l'outil parfait pour les professionnels nécessitant une coupe propre et rapide des tubes en plastique. Sa conception ergonomique et sa capacité à couper des tubes allant jusqu'à 50 mm de diamètre font de lui un allié incontournable pour tous vos travaux de plomberie, d'installation ou de maintenance.