



## COLLIER COUPE FEU DECOUPABLE EN ROULEAU 3MT POSE EN APPLIQUE

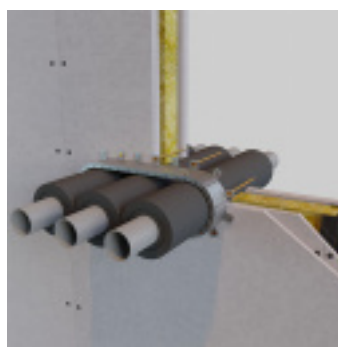
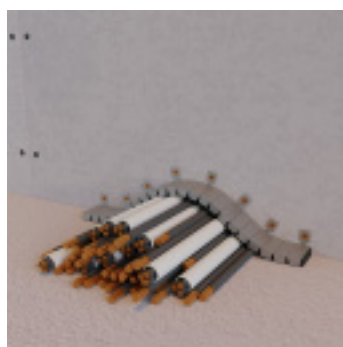
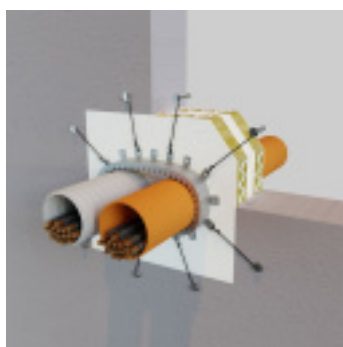
Référence : **V065300**



### CARACTÉRISTIQUES TECHNIQUES

NORMES	EN 1366-3 (EI 120 / EI 240) / EN 1365-2 (REI 120) / CE / ETA
DIAMETRE MINIMUM (MM)	30
DIAMETRE MAXIMUM (MM)	315

### AUTRES VISUELS



### DESCRIPTION

Le collier coupe-feu en rouleau 3 mètres est une solution modulable et ultra-polyvalente pour assurer l'étanchéité coupe-feu jusqu'à EI 240 selon la norme EN 1366-3. Parfaitement adapté aux passages de tuyaux ou câbles dans murs et planchers, il offre une flexibilité inégalée grâce à sa découpe facile directement sur chantier, de Ø 30 à 315 mm.

Sa structure en acier inoxydable garantit une résistance optimale même en environnements humides, tandis que la gaine intumescente Firefill, avec un taux d'expansion supérieur à 20:1, assure une protection

fiable contre la propagation du feu. Cette combinaison protège efficacement les conduits plastiques, métalliques avec isolation, faisceaux câblés, ou installations mixtes, y compris dans des configurations complexes telles que murs sandwich, cloisons autoportantes, faux plafonds suspendus ou ossatures bois Xlam.

Le collier est livré avec un système d'installation simple utilisant des vis autoperceuses et un ruban adhésif standard, facilitant la pose rapide en applique.

## Avantages clés :

- Résistance feu jusqu'à EI 240 (EN 1366-3) avec certifications CE et ETA
- Découpe sur mesure (Ø 30 à 315 mm) pour adaptabilité chantier
- Structure en acier inoxydable, idéale pour milieux humides
- Gaine intumescente hautes performances – activation à  $\pm 180^{\circ}\text{C}$
- Convient pour passages complexes, tuyaux groupés, câbles courbés
- Pose rapide avec vis autoperceuses et ruban adhésif

## Données techniques :

- **Dimensions bande métallique** : 3000 x 50 mm
- **Dimensions gaine intumescente** : 8600 x 50 x 4 mm
- **Diamètres réalisables** : Ø 30 à 315 mm (découpable sur chantier)
- **Température fonctionnement** :  $-20^{\circ}\text{C}$  à  $+70^{\circ}\text{C}$
- **Normes et certifications** : EN 1366-3 (EI 120 / EI 240), EN 1365-2 (REI 120), CE, ETA
- **Matériaux compatibles** : tuyaux PVC, PP, PE, HDPE, multicouche, câbles ondulés, conduits isolés