



POMPE A EAU SANS FIL NUE MILWAUKEE BSWP-0

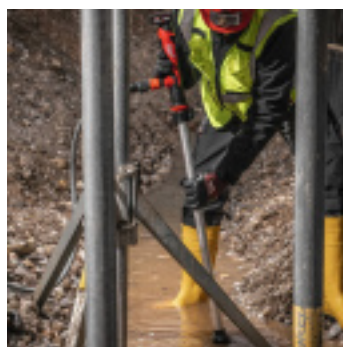
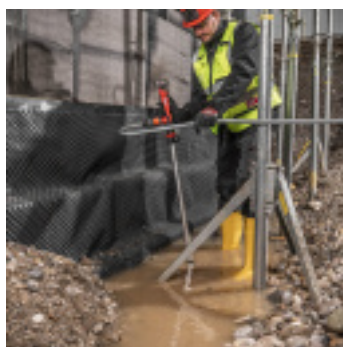
Référence : **A4010410**



CARACTÉRISTIQUES TECHNIQUES

| | |
|----------------------|---|
| TYPE D'ALIMENTATION | Batterie |
| POIDS (KG) | 1.5 |
| VOLTAGE (V) | 12 |
| EQUIPEMENT | Batterie, chargeur et coffret non inclus |
| GARANTIE FOURNISSEUR | 1 an + 2 ans supplémentaires si inscription |
| DEBIT (L/MIN) | 34 |
| TYPE POMPE | Pompe à eau |

AUTRES VISUELS



DESCRIPTION

Conçue pour les professionnels du bâtiment et de la maintenance, la pompe HYDROPASS™ MILWAUKEE

permet de pomper rapidement et efficacement de l'eau claire, grise ou noire, même en présence de débris grâce à son système de filtre unique. Capable de pomper plus de 2000 litres par heure et jusqu'à 1000 litres avec une seule batterie M12™ 6,0 Ah, elle est idéale pour vider tranchées, égouts pluviaux, barils de pluie ou boîtes de compteurs extérieures.

Submersible jusqu'à 85 cm et avec une hauteur de refoulement maximale de 4,5 m, cette pompe offre une grande flexibilité d'utilisation. Son moteur brushless 4 pôles associé à la batterie REDLITHIUM™ et à l'électronique REDLINK™ garantit puissance, autonomie et durabilité. L'indicateur de charge intégré et le système de filetage 3/4" BSPT facilitent le raccordement rapide de tuyaux pour un flux optimal.

Avantages clés :

- Système de filtre HYDROPASS™ empêchant le blocage de l'entrée
- Débit jusqu'à 2040 l/h, parfait pour divers chantiers
- Submersible jusqu'à 85 cm avec hauteur de refoulement de 4,5 m
- Moteur brushless pour puissance et durabilité
- Compatible avec toutes les batteries MILWAUKEE® M12™

Données techniques :

- **Débit** : 2040 l/h (34 l/min)
- Hauteur de refoulement : 4,5 m
- **Filetage** : 3/4" BSPT (tuyaux 19 mm)
- **Submersible** : oui, jusqu'à 85 cm
- **Température maximale de l'eau** : 60 °C
- **Poids** : 1,5 kg (2,0 kg avec batterie)
- **Réglages de vitesse** : 1
- Protection anti-marche à sec intégrée