



COLLIER SIT-CLIM EP.19MM

CARACTÉRISTIQUES TECHNIQUES

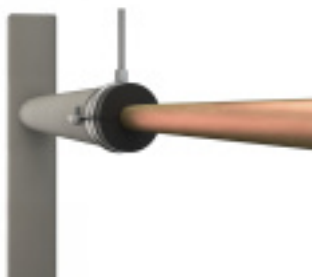
EPAISSEUR (MM)	19
CONDITIONNEMENT	Collier + Support ISO
FILETAGE	M8/M10

TOUTES LES RÉFÉRENCES

RÉFÉRENCES	DIAMETRE INTERIEUR (MM)	DIAMETRE TUBE CUIVRE (")	DIAMETRE TUBE ACIER (")
V801910	10	3/8"	3/8"
V801912	12	1/2"	3/8"
V801915	15	5/8"	3/8"
V801919	19	3/4"	3/8"
V801922	22	7/8"	1/2"
V801928	28	1-1/8"	3/4"
V801935	35	1-3/8"	1"
V801942	42	1-5/8"	1-1/4"
V801948	48	-	1-1/2"
V801954	54	2-1/8"	-
V801960	60	2-3/8"	2"
V801967	67	2-3/8"	2"
V801976	76	3"	2-1/2"
V801980	80	3"	2-1/2"

V801989	89	3-1/2"	3"
V801990	102	3-1/2"	3"
V801994	114	4-1/2"	4"

AUTRES VISUELS



DESCRIPTION

Le collier SIT-CLIM EP.19MM est conçu pour garantir un maintien optimal des tuyauteries avec isolation, particulièrement dans les domaines de la climatisation et du froid. Grâce à sa garniture en caoutchouc élastomère et son corps en PU à fort pouvoir isolant, il assure une isolation thermique et une étanchéité supérieures par rapport aux colliers classiques. La garniture résistante à la compression permet de supporter les charges des tuyaux tout en offrant une isolation efficace.

Les vis de fermeture imperdables à empreinte combi et le pare-vapeur autocollant ajoutent une fonctionnalité supplémentaire, en réduisant les risques de fuites de vapeur. Ce collier est disponible en différents diamètres intérieurs, avec une épaisseur d'isolant de 19 mm, et convient aux installations soumises à des températures comprises entre -40°C et +80°C.

Avantages clés :

- **Garniture en caoutchouc élastomère** : résistance à la compression et maintien des charges
- **Corps en PU** : fort pouvoir isolant et meilleur confort thermique
- **Pare-vapeur autocollant** : prévention des fuites de vapeur
- **Vis de fermeture imperdables à empreinte combi** : installation rapide et sécurisée
- Large ouverture pour une mise en place facile des tuyaux

Données techniques :

- **Épaisseur isolant** : 19 mm
- **Matériau** : Corps PU et garniture en caoutchouc élastomère
- **Applications** : Tuyauteries isolées en caoutchouc élastomère (climatisation, froid)
- **Résistance à la compression** : 6 kg/cm
- **Conductivité thermique** : 0,033 W/(m.K) à 0°C
- **Température d'utilisation** : de -40°C à +80°C
- **Coefficient de résistance à la vapeur** : 7000 K
- **Classification au feu** : M1 B2
- Isolant EPDM

- **Largeur isolant** : 42 mm (pour diamètres ? 114 mm)