



**PERFO BURINEUR MILWAUKEE
SDS+ M12 FHAC16-502X 12V/5A**

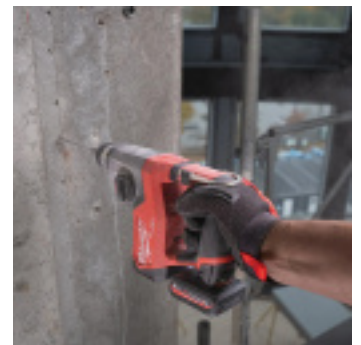
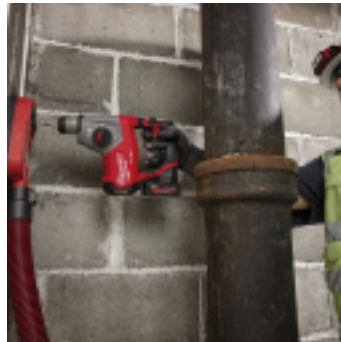
Référence : **A420512**



CARACTÉRISTIQUES TECHNIQUES

TYPE D'ALIMENTATION	Batterie
POIDS (KG)	2.3
VIBRATION (M/S)	12.3
PRESSION SONORE (DB(A))	91
VOLTAGE (V)	12
AMPERAGE (AH)	5
ENERGIE DE FRAPPE (J)	1.15
CAPACITE BETON (MM)	16
EQUIPEMENT	2 x batteries Milwaukee M12™ HIGH OUTPUT™ 5Ah 1 x chargeur 12V Milwaukee C12C 1 x poignée latérale 1 x jauge de profondeur 1 x graisse 1 x coffret de transport
CADENCE (CPS/MIN)	4410
VITESSE A VIDE (TR/MIN)	0-1200
GARANTIE FOURNISSEUR	1 an + 2 ans supplémentaires si inscription
EMMANCHEMENT	SDS-Plus
REGLAGE VITESSE	Non

AUTRES VISUELS



DESCRIPTION

Le perforateur-burineur Milwaukee SDS+ M12 FHAC16-502X combine puissance, compacité et confort pour les professionnels du bâtiment travaillant sur béton et matériaux durs. Avec une force de frappe de 1,15 J et jusqu'à 4 410 coups/min, il assure un perçage efficace dans le béton jusqu'à 16 mm et une polyvalence grâce à ses 4 modes de fonctionnement : perçage, burinage, perfo-burinage et orientation du burin (variolock).

Son système anti-vibration AVS, associé à la poignée latérale anti-vibration, réduit la fatigue et l'exposition aux vibrations, offrant un confort optimal lors des travaux prolongés. Compact et équilibré, il bénéficie de l'ADN de la plateforme FUEL™ avec moteur POWERSTATE™ sans charbon, batterie REDLITHIUM™ et électronique REDLINK PLUS™, garantissant puissance, autonomie et durabilité exceptionnelles.

Compatible avec toutes les batteries MILWAUKEE® M12™, il est livré dans un coffret HD Box avec 2 batteries M12 HB5, chargeur C12 C, poignée latérale, jauge de profondeur et graisse pour un démarrage immédiat sur chantier.

Avantages clés :

- Compact et équilibré, idéal pour travaux en espaces restreints
- **4 modes** : perçage, burinage, perfo-burinage, orientation du burin (variolock)
- Force de frappe 1,15 J et cadence max 4 410 cps/min
- Système anti-vibration AVS + poignée latérale antivibration
- **Plateforme FUEL™** : moteur POWERSTATE™, batterie REDLITHIUM™, électronique REDLINK PLUS™
- Compatible avec toutes les batteries M12™
- Livré avec 2 batteries, chargeur, HD Box, poignée latérale, jauge de profondeur et graisse

Données techniques :

- **Tension** : 12V / 5Ah
- **Réception** : SDS-Plus
- **Capacité béton** : 16 mm (perçage optimisé 5–12 mm)
- **Vitesse à vide** : 0–1 200 tr/min
- **Force de frappe** : 1,15 J
- **Poids avec batterie** : 2,3 kg
- **Niveau sonore** : 91 dB(A) Lpa / 99 dB(A) Lwa
- **Vibration perçage béton** : 12,3 m/s²
- **Vibration burinage** : 10,3 m/s²

Étendue de la livraison :

- 2 batteries M12 HB5
- Chargeur C12 C
- Coffret HD Box

- Poignée latérale
- Jauge de profondeur
- Graisse