



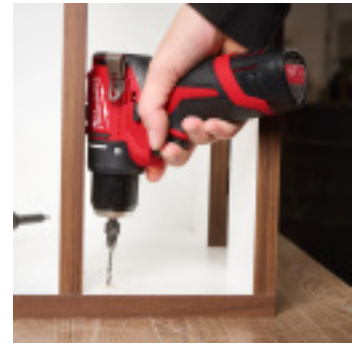
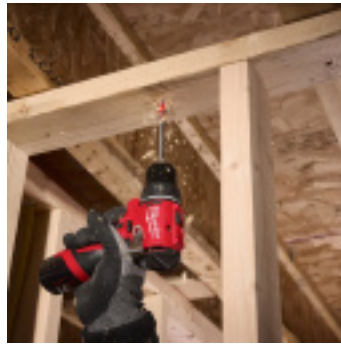
## PERCEUSE VISSEUSE MILWAUKEE NUE M12 BLDDRC-0

 Référence : **A4022120**
**BRUSHLESS**

### CARACTÉRISTIQUES TECHNIQUES

TYPE D'ALIMENTATION	Batterie
POIDS (KG)	0.78
COUPLE MAXIMUM (NM)	40
VIBRATION (M/S)	0.9
PRESSION SONORE (DB(A))	84
VOLTAGE (V)	12
CAPACITE ACIER (MM)	10
CAPACITE BOIS (MM)	40
EQUIPEMENT	Batterie, chargeur et coffret non inclus 1 x clip ceinture
VITESSE A VIDE (TR/MIN)	0-450/0-1550
GARANTIE FOURNISSEUR	1 an + 2 ans supplémentaires si inscription
REGLAGE VITESSE	Oui
CAPACITE MANDRIN (MM)	10
TYPE D'OUTILLAGE ELECTROPORATIF	Visseuse sans fil

## AUTRES VISUELS



## DESCRIPTION

Outil électroportatif professionnel ultra compact, la perceuse-visseuse MILWAUKEE M12 BLDDRC-0 est conçue pour intervenir dans les zones les plus exigües sans compromis sur la puissance. Avec seulement 137 mm de longueur, elle offre une maniabilité exceptionnelle pour les travaux d'installation et de maintenance.

Son moteur Brushless associé à la technologie REDLINK™ et aux batteries REDLITHIUM™ garantit une excellente autonomie, une puissance constante et une durabilité renforcée. Avec un couple de 40 Nm, elle assure des performances fiables pour le perçage et le vissage dans le bois, le métal et les matériaux techniques.

Son mandrin métallique 10 mm permet un maintien sécurisé des embouts et un changement rapide. L'embrayage mécanique à 13 positions offre un contrôle précis du couple selon les applications, tandis que l'éclairage LED intégré améliore la visibilité en zone sombre.

Compatible avec toute la plateforme MILWAUKEE M12™, elle s'intègre facilement dans les équipements existants des professionnels.

### Avantages clés :

- **Format ultra compact** : seulement 137 mm
- Couple 40 Nm pour un excellent rapport puissance/taille
- Moteur Brushless pour performance et durabilité
- Technologie REDLINK™ pour protection électronique
- Batterie REDLITHIUM™ pour autonomie renforcée
- Mandrin 10 mm robuste à changement rapide
- Éclairage LED intégré pour zones sombres

- 13 réglages de couple pour précision optimale
- Plateforme M12 compatible multi-outils

## Données techniques :

- **Tension** : 12V (plateforme M12™)
- **Couple max** : 40 Nm
- **Vitesse à vide** : 0-450 / 0-1550 tr/min
- **Capacité bois** : 40 mm
- **Capacité acier** : 10 mm
- **Capacité scie cloche** : 40 mm
- **Mandrin** : 10 mm
- **Poids avec batterie** : 0,98 kg
- **Niveau sonore** : 84 dB(A)
- **Vibrations** : 0,9 m/s<sup>2</sup>
- **Longueur** : 137 mm
- **Livré avec** : clip ceinture